

成績評価について

GPAにより学生の成績を客観的に評価するとともに、学年ごとにGPAの分布（ヒストグラム）を作成し、ホームページに公表している。

GPAの計算

・成績とポイントの換算

90～ → 4ポイント

80～ → 3ポイント

70～ → 2ポイント

60～ → 1ポイント

不可 → 0ポイント

・個人ごとに、科目のポイントより、科目の単位を考慮し加重平均をとる。

加重平均計算式

$$\text{GPA} = \frac{[\text{科目1のポイント}] \times [\text{科目1の単位}] + [\text{科目2のポイント}] \times [\text{科目2の単位}] + \dots}{[\text{単位数の合計}]}$$

- ・学年ごとに、GPA を次のデータ区間について整理しヒストグラムを作成

データ区間

0～0.5

0.5～1.0

1.0～1.5

1.5～2.0

2.0～2.5

2.5～3.0

3.0～3.5

3.5～4.0

- ・ヒストグラムを棒グラフにして公表

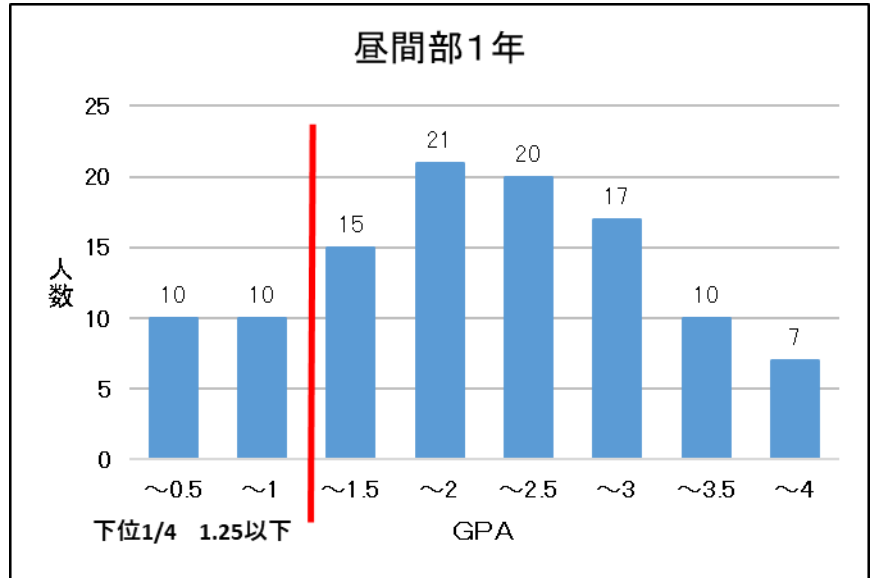
2023 年度 GPA 結果

◎昼間部

1 年

区間	人数
~0.5	10
~1	10
~1.5	15
~2	21
~2.5	20
~3	17
~3.5	10
~4	7
計	110

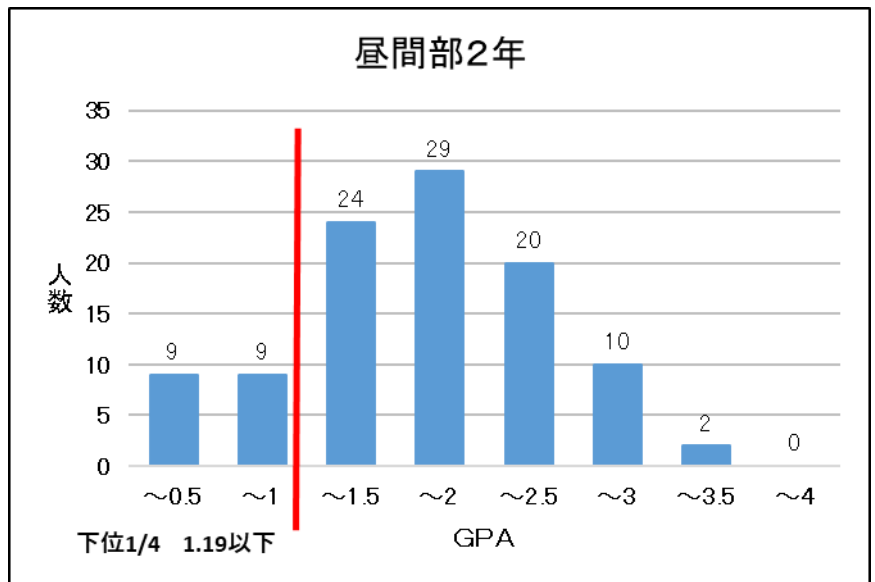
下位1/4 1.25以下



2 年

区間	人数
~0.5	9
~1	9
~1.5	24
~2	29
~2.5	20
~3	10
~3.5	2
~4	0
計	103

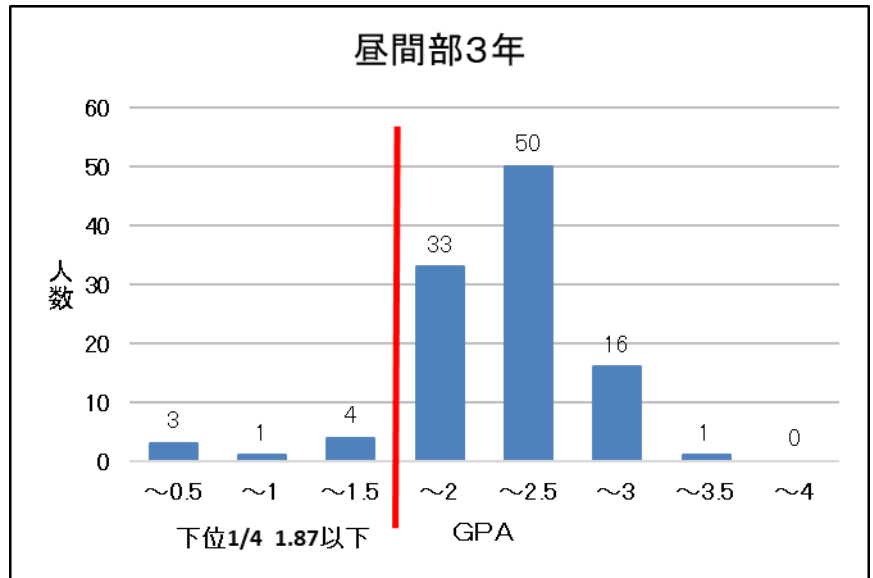
下位1/4 1.19以下



3年

区間	人数
~0.5	3
~1	1
~1.5	4
~2	33
~2.5	50
~3	16
~3.5	1
~4	0
計	108

下位1/4 1.87以下

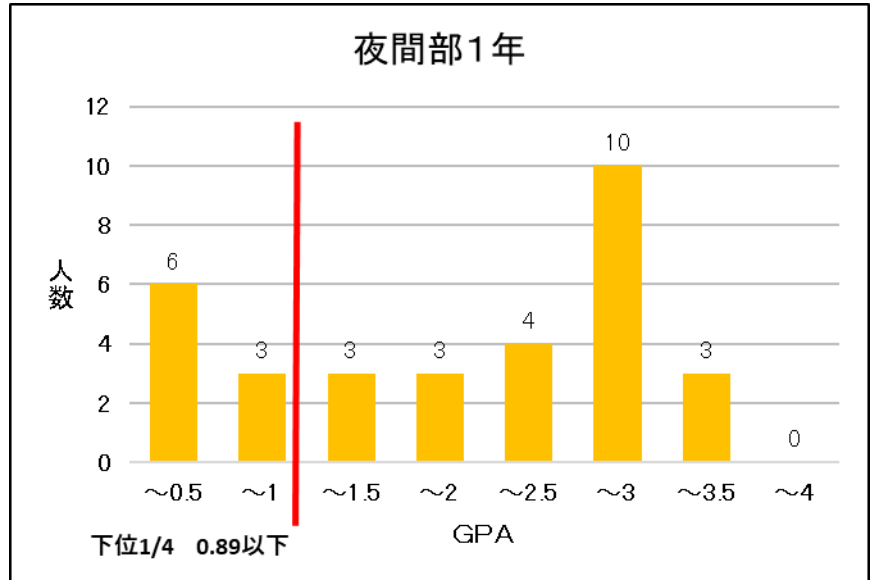


◎夜間部

1年

区間	人数
~0.5	6
~1	3
~1.5	3
~2	3
~2.5	4
~3	10
~3.5	3
~4	0
計	32

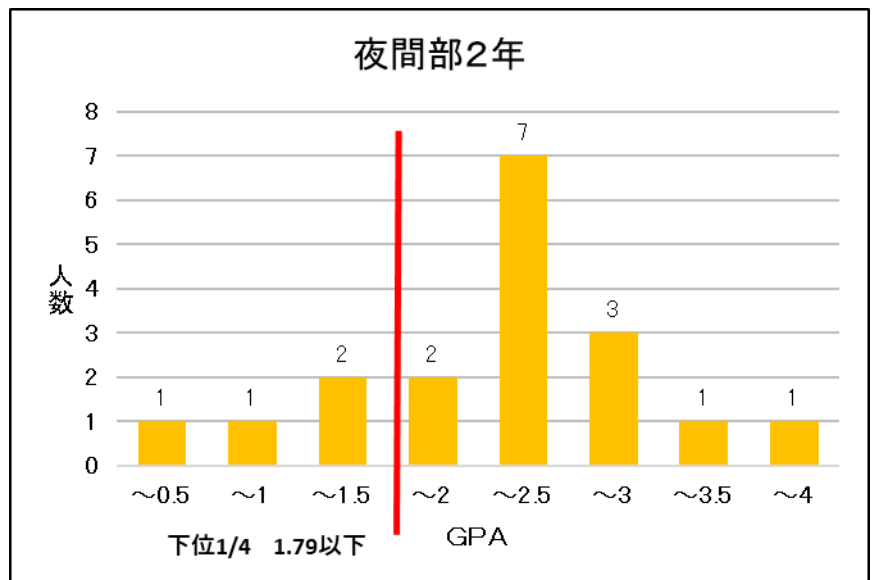
下位1/4 0.89以下



2年

区間	人数
~0.5	1
~1	1
~1.5	2
~2	2
~2.5	7
~3	3
~3.5	1
~4	1
計	18

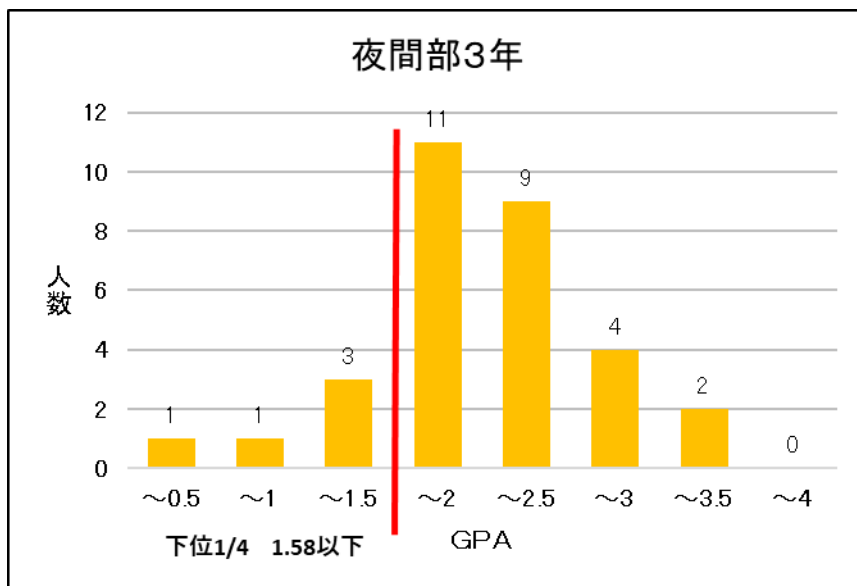
下位1/4 1.79以下



3年

区間	人数
~0.5	1
~1	1
~1.5	3
~2	11
~2.5	9
~3	4
~3.5	2
~4	0
計	31

下位1/4 1.58以下



4年

区間	人数
~0.5	1
~1	1
~1.5	3
~2	11
~2.5	9
~3	4
~3.5	2
~4	0
計	31

下位1/4 1.58以下

